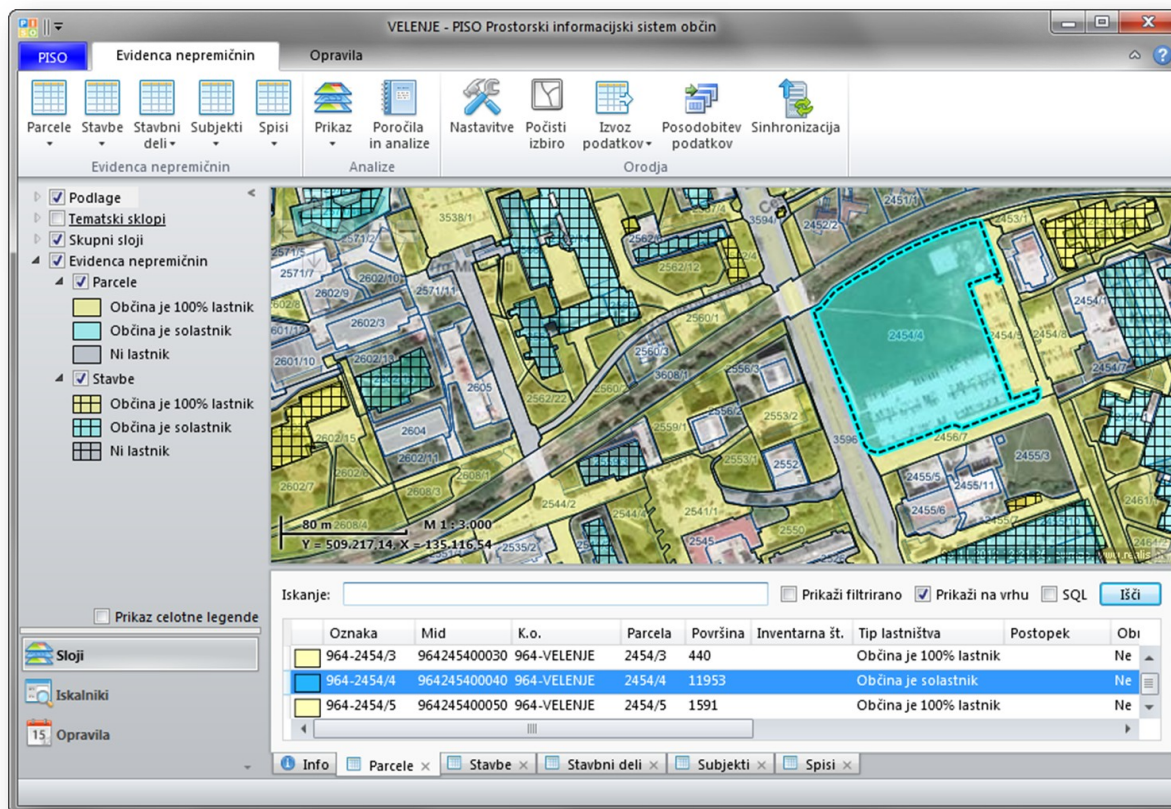


PISO EN - Evidenca nepremičnin

Celovito urejene občinske nepremičnine.



*Evidenca nepremičnega premoženja v lasti in upravljanju občine
Vodenje postopkov in bremen, planiranje prodaje ali nakupov
Grafično pregledovanje stanja nepremičnin*

Osnovne značilnosti

- upravljanje z nepremičninami,
- skladnost z zakonodajo in potrebami občin,
- stalen pregled nad ažurnim stanjem nepremičnega premoženja občine,
- planiranje prodaje in nakupov,
- vodenje postopkov in bremen,
- vodenje najemov ali zakupov,
- grafično pregledovanje,
- redno posodabljanje podatkov z novim stanjem v nepremičninskih evidencah (ZK, KS, REN),
- analize in orodja (izvoz podatkov, poročila,...),
- večuporabniška aplikacija, skupna baza podatkov, neomejeno število uporabnikov,
- prikaz podatkov tudi v PISO Spletnem in Mobilnem pregledovalniku.



Aplikacija PISO Evidenca nepremičnin omogoča upravljanje nepremičnin, stalen pregled nad ažurnim stanjem nepremičnega premoženja občine, planiranje prodaje in nakupov ter vodenje postopkov in bremen na nepremičninah. Pripravljena je glede na potrebe občin in na osnovi Zakona o stvarnem premoženju države in samoupravnih lokalnih skupnosti (ZSPDSLS, Ur.l. 86/2010 in ZSPDSLS-A Ur.l. 75/2012), ki določa vzpostavitev evidence nepremičnin v lasti občin, ter ostalih oseb javnega prava, katere ustanoviteljice so občine.

Začetno stanje evidence

Aplikacijo predamo občini z uvoženimi vsemi nepremičninami v lasti občine. Zaradi različnih vpisov lastništva občin ter javnega dobra skozi zgodovino, je pomemben seznam občinskih subjektov, ki jih aplikacija smatra da so v lasti občine in za katere se opravlja uvoz in posodabljanje njihovih nepremičnin.

Uporabnikom je omogočeno pregledovanje in urejanje tega seznama. Možen je tudi vnos in vodenje posredne lastnine občine (krajevne skupnosti, javni zavodi...) ali javnega dobra.

Možnosti izvoza iz aplikacije

Za nadaljnjo obdelavo podatkov in povezavo z drugimi sistemi so podprte naslednje možnosti izvoza podatkov:

1. Izvoz v ESRI SHP format za uporabo v GIS programih.
2. Izvoz v CSV format, kar omogoča prenos in pregled podatkov v programih za delo s preglednicami (MS Excel).

Delo z dokumenti

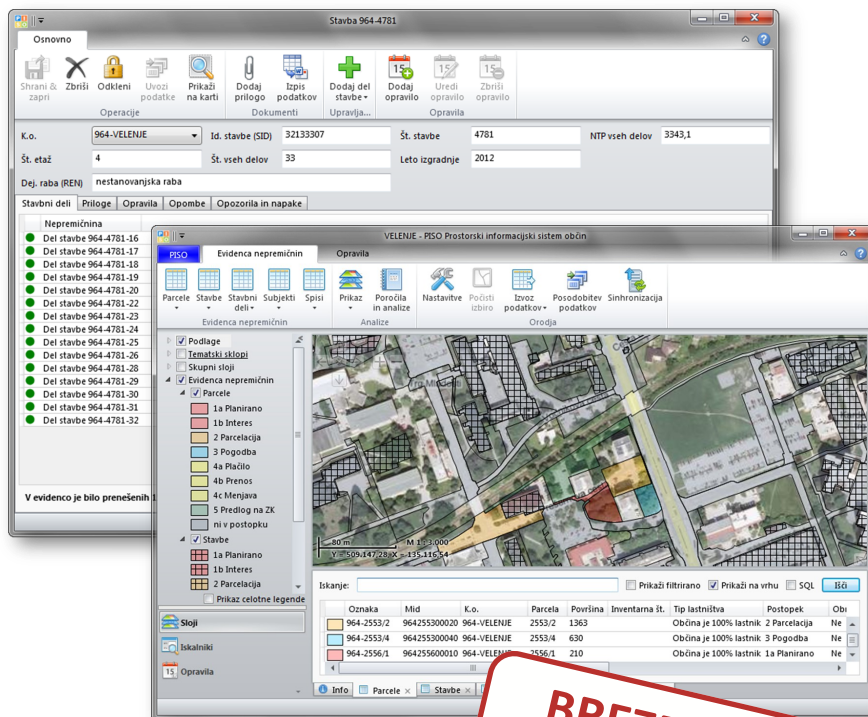
- Poročila iz aplikacije so v MS Word formatu, kar omogoča uporabnikom lažje urejanje in prilagajanje lastnim potrebam.
- Dokumente je možno pripenjati spisom za vodenje v določenih postopkih ali pa posameznim elementom (parcela, subjekt,...)
- Pripeti dokumenti se sinhronizirajo s podatki na strežniku, da so na voljo tudi ostalim uporabnikom.

Posodobitev podatkov

Ob novem stanju nepremičninskih evidenc v sistemu PISO je možna posodobitev podatkov v aplikaciji. Pri tem se za občinske subjekte uvozijo tudi morebitne nove nepremičnine, vedno pa se pri posodabljanju ohranijo podatki, ki so jih vnesli uporabniki.

Časovni pregled

Pri vnašanju postopkov, bremenitev, lastništva ali najema na posamezno nepremičnino je vedno možno določiti časovni okvir (datum začetka, datum konca). V primeru takšnega vnosa, se stari vnosi ne brišejo, ampak se zaključijo z datumom, novi pa se začnejo z datumom. To pomeni, da je na voljo časovni pregled preteklih vnosov. Pri posodabljanju podatkov se spremembe v lastništvu samodejno zavedejo tako, da je viden prejšnji lastnik.



Več informacij:
www.piso.si
piso@realis.si

Realis d.o.o.
 Brničeva 41g
 SI-1000 Ljubljana
 T +386 1. 542. 71. 10
 F +386 1. 542. 71. 15



WWW.REALIS.SI

© PISO-201211
 Vse pravice pridržane.

Kako do aplikacije PISO-EN?

1. Možnost brezplačnega testiranja (30 dni).
2. Sklenitev aneksa k veljavni pogodbi za storitve PISO.
3. Plačilo stroškov in mesečne naročnine po ponudbi.