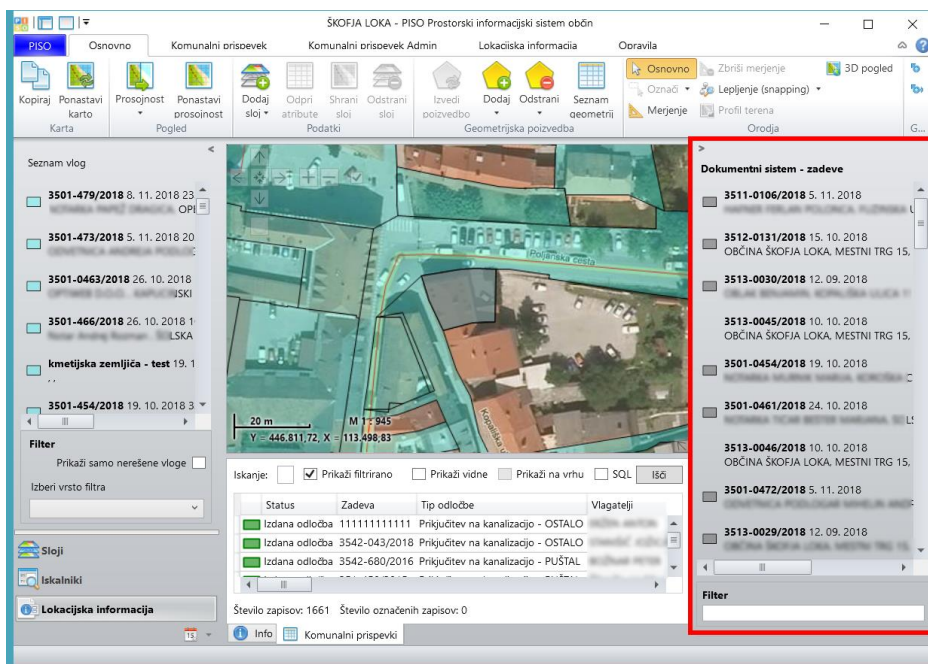



# Prostorski informacijski sistem občin

## PISO + Dokumentni sistem

### Uporabniška navodila



 PISO + Dokumentni sistem – Uporabniška navodila  
[www.piso.si](http://www.piso.si)

Ljubljana, november 2018

© Realis informacijske tehnologije d.o.o.

## Kazalo

<b>Kazalo</b> .....	<b>3</b>
<b>1. Uvod</b> .....	<b>4</b>
<b>2. Sistemske zahteve in namestitve</b> .....	<b>4</b>
<b>3. Zagon aplikacije in prijava</b> .....	<b>5</b>
<b>4. Uporabniški vmesnik</b> .....	<b>7</b>
<b>5. Okno »Odločba KP«, »Vloga LI«, »Pritožba NUSZ«</b> .....	<b>8</b>

## 1. Uvod

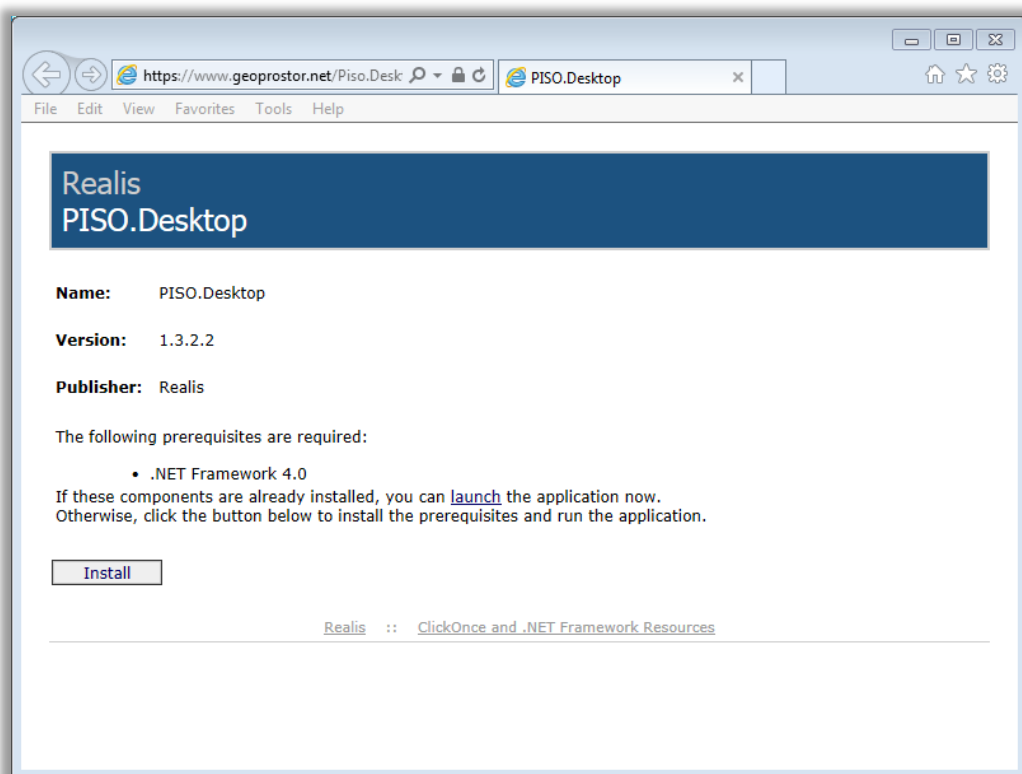
Aplikacija PISO + Dokumentni sistem je na voljo občinam, ki že uporabljajo storitve PISO. Omogoča enostavno uporabo podatkov iz dokumentnega sistema (vhodne pošte) za izdelavo končnih potrdil iz aplikacij PISO (odločba KP, potrdilo o namenski rabi in LI, pritožbe NUSZ ...)

## 2. Sistemske zahteve in namestitvev

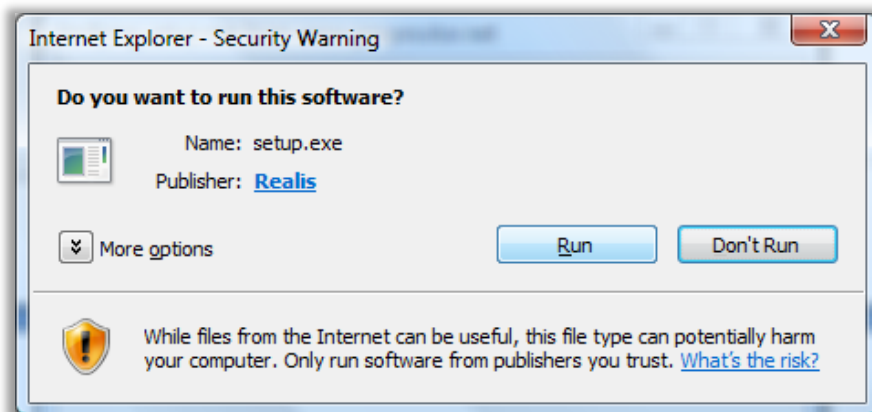
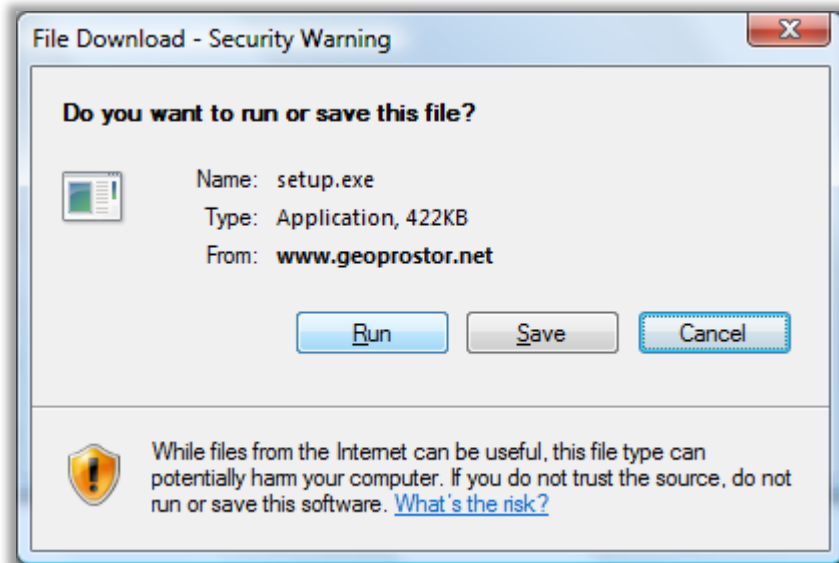
Za uporabo aplikacije potrebujemo računalnik z operacijskim sistemom MS Windows, ki ustreza zahtevam za namestitev podlage MS.NET 4.0. Zaradi grafično in procesorsko intenzivnih operacij je priporočljiva naslednja konfiguracija računalnika:

- Procesor: Core i3 ali boljši
- Spomin: 4GB
- Samostojna grafična kartica z lastnim spominom (512MB ali več)

Namestitev aplikacije poteka preko spletne povezave, ki je naročniku posredovana ob prevzemu.



Izberemo ukaz »Install«.



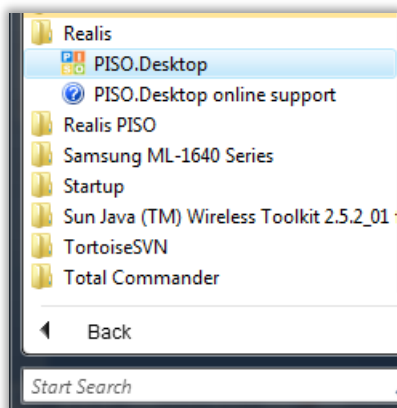
Izberemo ukaz »Run« in počakamo do zaključka namestitve.

**Pomembno:** V določenih primerih lahko pride do težav pri namestitvi zaradi različnih konfiguracij operacijskega sistema in že nameščenih Microsoftovih .NET ogrodij (».NET Framework«) ter neustreznih pravic uporabnika. V tem primeru nam je lahko v pomoč spodnja povezava:

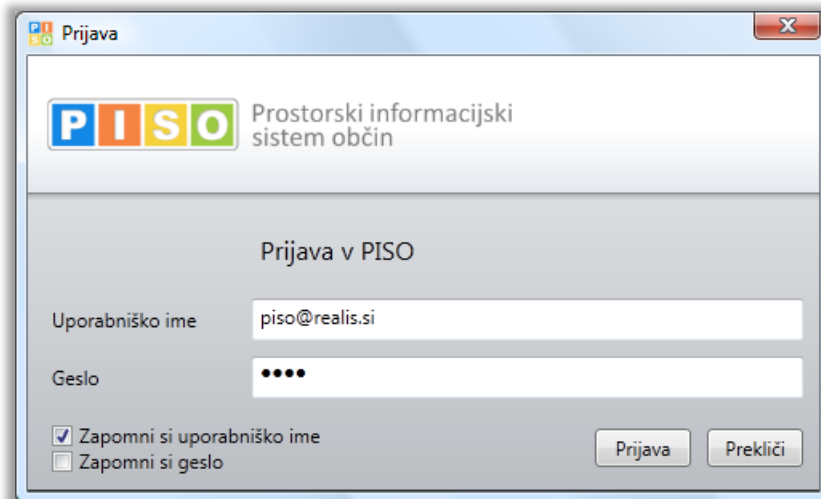
<http://www.geoprostor.net/PisoPortal/piso-desktop-help.aspx> .

### 3. Zagon aplikacije in prijava

Aplikacijo požanemo preko izbire nameščenih programov (Windows Start).



Opomba: Ikono aplikacije lahko kot bližnjico prenesemo tudi na namizje, enako, kot katerikoli drug nameščen program.



Prijava

**P I S O** Prostorski informacijski sistem občin

Prijava v PISO

Uporabniško ime: piso@realis.si

Geslo: ●●●●

Zapomni si uporabniško ime  
 Zapomni si geslo

Prijava Prekliči

Za prijavo uporabimo iste podatke kot pri prijavi v PISO Spletni pregledovalnik.

Ob prvi prijavi izberemo občino za katero imamo interne pravice, vključimo ustrezne module in vpišemo vstopno kodo. Nadaljujemo s klikom na »ODPRI«.

**POMEMBNO:** Za izbrano občino se izpišejo samo tisti moduli, ki so za občino na voljo in za katere imamo pravico uporabe, kar uredi občinski administrator preko aplikacije PISOADMIN (<https://www.geoprostor.net/pisoadmin>).

## 4. Uporabniški vmesnik

The screenshot displays the PISO web application interface. The main window is titled "ŠKOFJA LOKA - PISO Prostorski informacijski sistem občin". The interface includes a menu bar with options like "PISO", "Osnovno", "Komunalni prispevek", "Komunalni prispevek Admin", "Lokacijska informacija", and "Opravlila". Below the menu is a toolbar with various icons for map operations. The central part of the interface shows a map of a residential area with a scale bar (20m) and coordinates (M 1: 945, Y = 446.811,72, X = 113.498,83). To the left of the map is a "Seznam vlog" (List of cases) with a list of case numbers and dates. Below the list is a "Filter" section with a checkbox for "Prikaži samo nerešene vloge" and a dropdown for "Izberi vrsto filtra". To the right of the map is a "Dokumentni sistem - zadeve" (Document system - cases) panel, which is highlighted with a red box. This panel contains a list of cases with details such as case number, date, and location. Below the list is a "Filter" input field. At the bottom of the interface, there is a table with columns for "Status", "Zadeva", "Tip odločbe", and "Vlagatelji". The table shows three rows of data, all with a status of "Izdana odločba".

Uporabniški vmesnik

### (1) »Dokumentni sistem - zadeve«

Ob vzpostavitvi sistema PISO z občinskim dokumentnim sistemom se vhodni podatki vhodne pošte razvrstijo na desnem panelu uporabniškega vmesnika.

Posamezne »zadeve« so razvrščene kronološko, časovni zamik med vnosom v dokumentni sistem in aplikacijo PISO.Desktop znaša približno 10 minut.

Seznam je možno filtrirati glede na splošno iskanje po celotni vsebini.

**Z dvoklikom na posamezno »zadevo«** se odpre okno aplikacije, na katero se zadeva nanaša (po klasifikacijskem načrtu). V primeru, da posamezna aplikacija ni na voljo ali ni naložena, se izpiše opozorilo.

## 5. Okno »Odločba KP«, »Vloga LI«, »Pritožba NUSZ«

Okno »Odločba KP«, »Vloga LI«, »Pritožba NUSZ« je podrobno opisano v navodilih posamezne aplikacije.

Ob odpiranju posamezne »zadeve« se odpre okno aplikacije, na katero se zadeva nanaša (po klasifikacijskem načrtu).

Ključno pri vzpostavljeni povezavi PISO + Dokumentni sistem je, da so informacije predizpolnjene:

- podatki o vlagatelju/zavezancu (ime, priimek, naslov),
- številka zadeve,
- datum vloge,
- podatki o nepremičnini (KO, parcela, stavbni del).

**Pri podatkih o nepremičnini je ključno, da je v dokumentni sistem v vložišču vnešen pravilen podatek o nepremičnini, ki mora obstajati.**

**V kolikor nepremičnina ne obstaja, se to izpiše v zavihku »Opozorila in napake«**

The screenshot shows a software window titled 'Odločba 3511-0106/2018 5.11.2018'. The interface includes a menu bar with options like 'Shrani in zapri', 'Zbriši', 'Prikaži na karti', 'Podvoji odločbo', 'Dodaj prilogo', 'Informativni izračun', 'Odločbe', 'Račun in plačilni nalog', and 'V dokumentni sistem' (highlighted with a red box). Below the menu is a yellow warning banner: 'Opozorilo Preveri opozorila in napake (podrobnosti)'. The main form contains fields for 'Zadeva' (3511-0106/2018), 'Datum vloge' (5. 11. 2018), 'Datum odločbe', 'Tip odločbe' (Novogradnja), 'Parcela' (1436), 'Datum vročitve', 'Rok plačila', 'Datum plačila', and 'Za plačilo' (0,00). A table at the bottom is titled 'Podatki o vlagateljih' and has columns for 'Naziv', 'Naslov', 'Posta', 'kontakt', 'investitor', 'vlagatelj', 'Podpisalci', 'EMŠO/MŠ', and 'Davčna št.'. The 'investitor' and 'vlagatelj' columns have checkmarks.

Odpiranje okna prek »zadeve«

<p>V dokumentni sistem</p>	<p>Poleg predizpoljenih polj je na voljo gumb »V dokumentni sistem«, ki omogoča prenos dokumentov za izhodno pošto (denimo izdelanih potrdil o namenski rabi, odločb za plačilo komunalnega prispevka ali obrazložitev/mnenj na pritožbe NUSZ.</p> <p>Prvi dokument, ki je vložen, je NOSILNI, vsi naknadni pa so priloge.</p>
----------------------------	--