

Spletni servisi - navodilo za uporabo AutoCAD

Spletni servisi omogočajo dostop do vseh podatkov iz PISO spletnega pregledovalnika preko najpogosteje uporabljenih GIS in CAD orodij (QGIS, ArcGIS, AutoCAD).

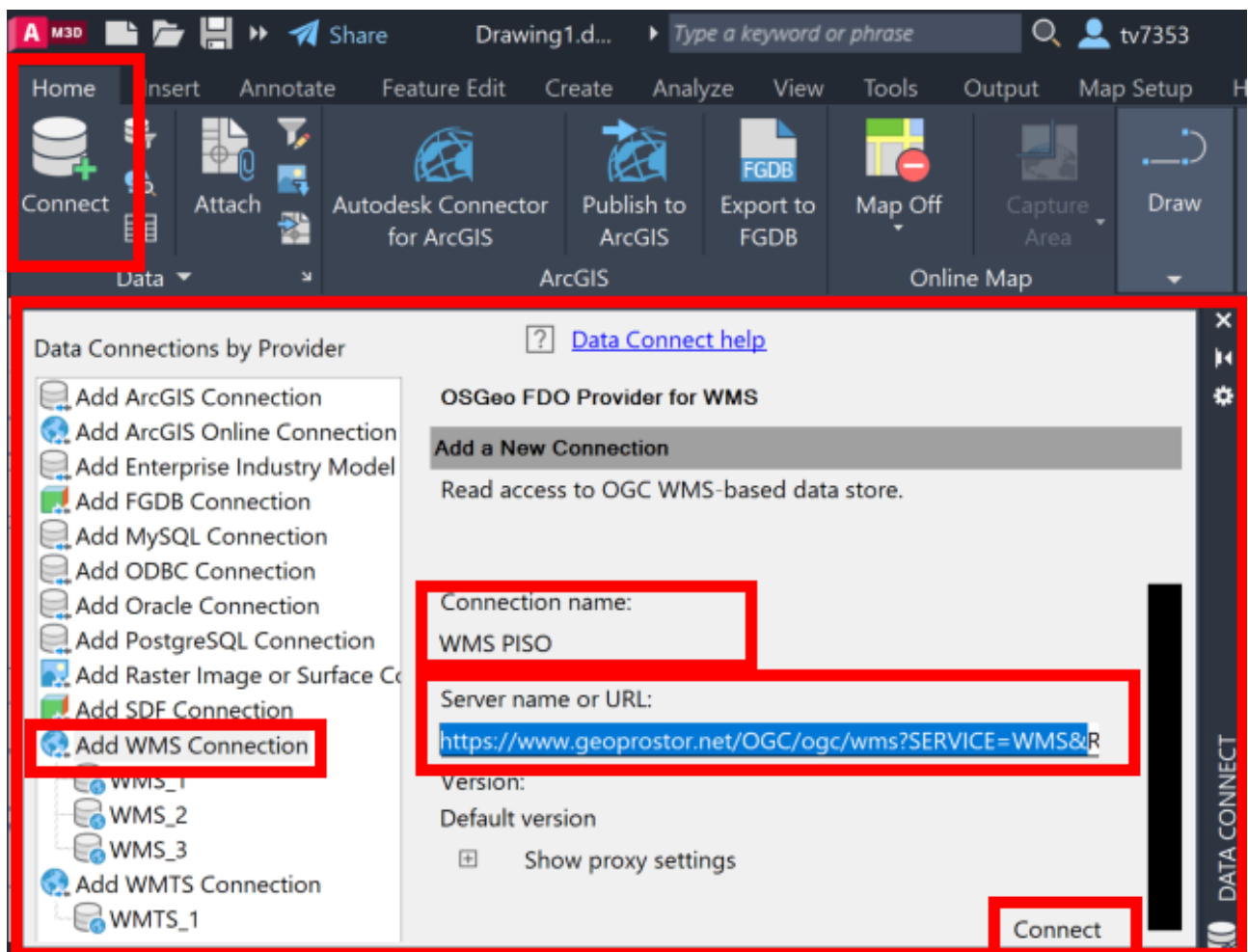
Te podatke je možno prikazovati in uporabljati pri svojem delu v namizni aplikaciji - po vaši izbiri - v kombinaciji s paletto funkcionalnosti, s katerimi aplikacije razpolagajo.



Uporabljen je standard spletnih servisov za prostorske podatke pod okriljem konzorcija OGC (Open Geospatial Consortium). Cilj je povezovanje z že obstoječo programsko opremo v realnem času, saj spletni servisi omogočajo povezavo in izmenjavo podatkov med različnimi spletnimi aplikacijami ter bazami podatkov.

Korak 1:

V aplikaciji AutoCAD Map3D v meniju »Home« izberemo ukaz »Connect«



Izberemo »Add WMS Connection«

- V oknu »DATA CONNECT« v vnosno polje »Connection name« vpišemo poljubno ime (denimo »WMS PISO«).
- V vnosno polje »Server name or URL« vpišemo povezavo <https://www.geoprostor.net/OGC/ogc/wms?SERVICE=WMS&REQUEST=GetCapabilities>

Izberemo »Connect«.

Korak 2:

V novem oknu »User Name & Password vpišemo prijavnne podatke:

- V vnosno polje »User name« vpišemo svoje PISO uporabniško ime (delujoč email naslov, za katerega je bilo omogočeno delovanje PISO Spletnih servisov), npr. ime@domena.si
- V vnosno polje »Password« vpišemo geslo, ki je kombinacija gesla za vstop v PISO in KODE (brez presledkov), ki smo jo prejeli ob registraciji, npr. »mojegaslo328652«

Izberemo »Login«.

