

Spletni servisi - navodilo za uporabo ArcGIS

Spletni servisi omogočajo dostop do vseh podatkov iz PISO spletnega pregledovalnika preko najpogosteje uporabljenih GIS in CAD orodij (QGIS, ArcGIS, AutoCAD).

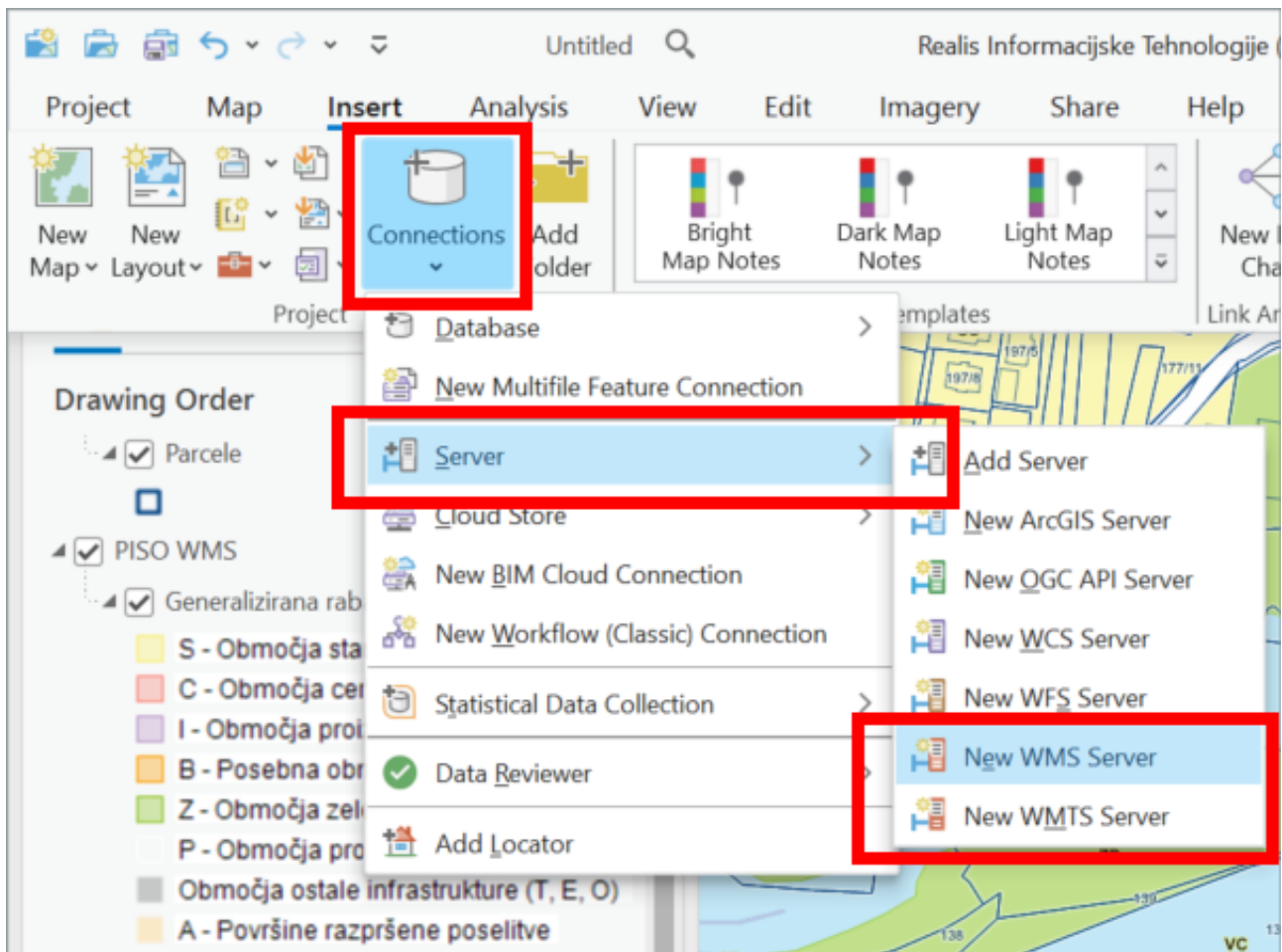
Te podatke je možno prikazovati in uporabljati pri svojem delu v namizni aplikaciji - po vaši izbiri - v kombinaciji s paletto funkcionalnosti, s katerimi aplikacije razpolagajo.



Uporabljen je standard spletnih servisov za prostorske podatke pod okriljem konzorcija OGC (Open Geospatial Consortium). Cilj je povezovanje z že obstoječo programsko opremo v realnem času, saj spletni servisi omogočajo povezavo in izmenjavo podatkov med različnimi spletnimi aplikacijami ter bazami podatkov.

Korak 1:

V aplikaciji ArcGIS v meniju »Insert« izberemo ukaz »Connections« → »Server« → »New WMS Server«



Korak 2:

V novem oknu »Add WMS Server Connection« v vnosno polje »Server URL« vpišemo povezavo <https://www.geoprostor.net/OGC/ogc/wms?SERVICE=WMS&REQUEST=GetCapabilities>

V razdelku »Authentication (Optional)« vpišemo prijavne podatke:

- V vnosno polje »Username« vpišemo svoje PISO uporabniško ime (delujoč email naslov, za katerega je bilo omogočeno delovanje PISO Spletnih servisov), npr. ime@domena.si
- V vnosno polje »Password« vpišemo geslo, ki je kombinacija gesla za vstop v PISO in KODE (brez presledkov), ki smo jo prejeli ob registraciji, npr. »mojegeslo328652«.

Izberemo »OK«.

Add WMS Server Connection [X]

Server URL

Examples:
http://gisserv.example.com/arcgis/services/mymap/MapServer/WMSServer?
http://gisserv.example.com/servlet/com.esri.wms.Esrimap?ServiceName=Name&&

Version:

> Custom request parameters

Authentication (Optional) ⓘ

Username

Password

Save Login

Windows Credential Manager ⓘ

Connection file ⓘ