



PISO ARHIVSKI LETALSKI POSNETKI

omogočite vpogled v arhivske letalske posnetke
na območju vaše občine



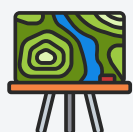
Velik arhiv

vklučitev posnetkov od leta 1954
naprej (odvisno od obdobja snemanja)



Vključitev v PISO

vklučitev sloja v spletni PISO in
vse namizne aplikacije PISO



Izdelava table

možnost izdelave Piši-briši stenske karte
z najkakovostnejšo podlago



Geolociranje

kvalitetno geolociranje obrezanih
posnetkov



Digitalni podatki

posredovanje originalnih posnetkov
v digitalni obliki



PISO Plus

ob naročilu paketa PISO Plus vam
pripada 15% popust



PISO Arhivski letalski posnetki

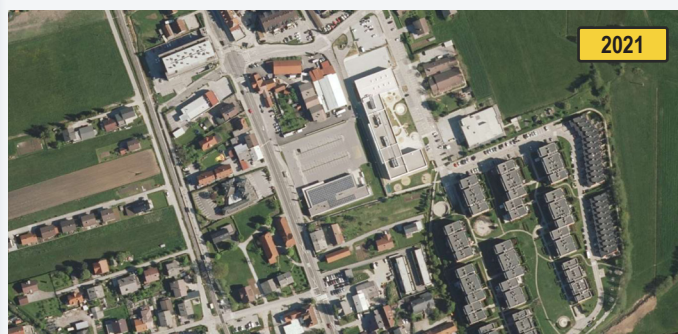
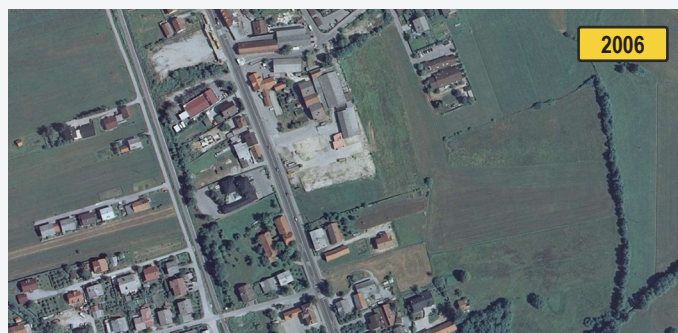
Arhivski letalski posnetki vam omogočajo vpogled v zgodovinsko stanje občinskega prostora.

S primerjavo novejših posnetkov pridobite informacije o obstoju objektov, krčenju in zaraščanju gozdnih površin, erozije in ostalih prostorskih spremembah, ki so se zgodile v zadnjih 60 letih.

Posnetki so pomembni predvsem pri dokazovanju obstoja objekta v določenem letu za različne upravne postopke.

Želite hitro preveriti obstoj objekta v določenem obdobju?

Visoka ločljivost in položajna natančnost arhivskih letalskih posnetkov vam bo omogočila enostaven in hiter vpogled v vse prostorske posege v preteklosti.



prikaz obstoja objektov v času

