



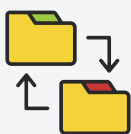
# PISO GOSPODARSKE JAVNE SLUŽBE

enostavno upravljanje s komunalno infrastrukturo  
in ravnanjem z odpadki



## Odjemna mesta

evidenca odjemnih mest za vodenje in  
obračun komunalnih storitev



## Izmenjava podatkov

izmenjava podatkov z računovodskimi  
programi in programi izvajalca javne  
službe



## Vzdrževanje

pregled in vzdrževanje podatkov  
ravnanja s komunalnimi odpadki



## Evidenca

vodenje atributne in grafične  
evidenice MKČN in greznic



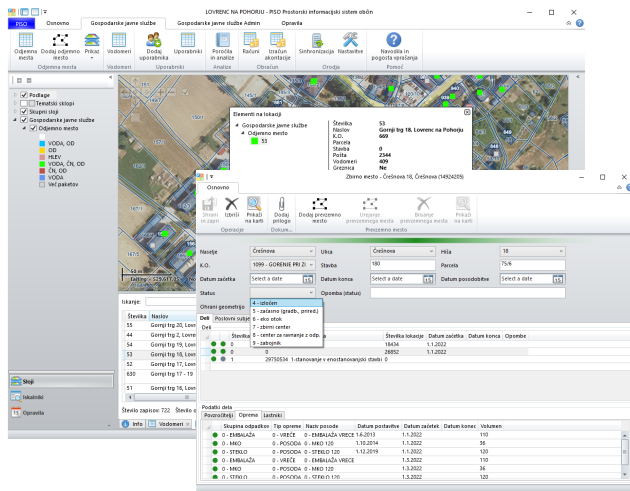
## Grafični pregled

grafični pregled ter primerjava  
podatkov odjemnih in zbirnih mest  
glede na uradne državne podatke



## Obračun

izdelava obračuna komunalnih  
storitev z grafično evidenco  
odjemnih mest



## Funkcionalnosti

- ✓ enostaven pregled nad evidenco za obračun komunalnih storitev in evidenco za ravnanje z odpadki
- ✓ poročila in analize za odkrivanje neskladij glede na državne podatke GURS, CRP, PRS itd. (npr. neaktivni vodomeri, nepriključeni objekti, nepopolni podatki ...)
- ✓ določanje statusov zbirnim mestom in povzročiteljem pri ravnanju z odpadki
- ✓ dodajanje prilog in fotografij na odjemna in zbirna mesta
- ✓ pregled nad zgodovino sprememb
- ✓ povezava z računovodskimi programi in dokumentnimi sistemi (CADIS, BASS, SAOP, ODOS, VBIT, GovernmentConnect, ...)
- ✓ izvoz evidenc v različne formate (npr. ESRI SHP, EXCEL, CSV ...)
- ✓ možnost objave podatkov v PISO Spletnem pregledovalniku

## PISO Gospodarske javne službe

Neomejeno število uporabnikov in namestitev!  
Brez časovne vezave!

## Komunalne storitve

### Vzpostavitev grafične evidence

- izdelava grafične evidence odjemnih mest in nabora storitev: dobava pitne vode, odvajanje odpadnih vod na ČN, MKČN, greznice, strehe
- prikaz odjemnih mest s simbologijo glede na nabor komunalnih storitev

### Obračun komunalnih storitev

- izdelava plačilnih nalogov na podlagi dejanskega stanja porabe ali akontacije za komunalne storitve in izvoz računov v računovodske programe
- omogočen popis števecv preko spletnega vmesnika PISO z možnostjo nalaganja fotografij števecv

## Ravnanje z odpadki

### Hitra posodobitev evidence

Omogočen je hiter in enostaven uvoz dogovorjenega formata mesečnega obračuna storitev odvoza komunalnih odpadkov v obstoječo grafično evidenco, ki se jo izdela prvem uvozu podatkov. Možno vzpostaviti in voditi grafično evidenco prevzemnih mest za posamezno zbirno mesto.

### Zgodovina stanja evidence

Vsi pomembni vnosi podatkov so vezani na datume začetka in konca. S tem je omogočen kronološki pregled sprememb z možnostjo ogleda stanja evidence na poljuben dan ali za poljubno časovno obdobje.

## Delo z dokumenti

Vsi dokumenti in poročila se pripravijo v MS Wordu. Na ta način je omogočeno enostavnejše popravljanje in urejanje dokumentov. Poleg tega se s tem ne spremenijo ostali delovni procesi povezani z upravljanjem dokumentov. Podatkom o vsaki nepremičnini je možno prilagati dokumente, ki so s tem na voljo tudi ostalim uporabnikom aplikacije.

